



AMANECERES DEL INCA

8 días / 7 noches



PAT

Since
1983

DÍA 1: LIMA

A su llegada, nuestro personal lo estará esperando en el aeropuerto para trasladarlo a su hotel. Pernocte en Lima.

DÍA 2: LIMA – CITY TOUR LIMA + MUSEO LARCO

Desayuno en el hotel. Entre las 8:40 y las 9:15 lo recogeremos de su hotel para un recorrido con una espectacular vista del Océano Pacífico desde el hermoso malecón de Miraflores. Desde ahí, nos desplazaremos por los distritos residenciales de Miraflores y San Isidro, observando en el camino la Huaca Pucllana, el Parque del Olivar y parte del centro financiero. Continuaremos nuestro recorrido hacia el Centro Colonial, observando la Plaza Mayor, Palacio de Gobierno, la Basílica Catedral, Palacio Arzobispal y Municipalidad de Lima.

Visitaremos el Convento de Santo Domingo, cuyos pasillos fueron transitados por San Martín de Porres y Santa Rosa de Lima en el siglo XVII, y donde actualmente yacen sus restos. Seguidamente nos dirigiremos hacia el Museo Larco, situado en una hermosa mansión Virreinal del siglo XVIII d.C., rodeado por románticos jardines, en un espacio que estimula e inspira, y donde se puede disfrutar y comprender la fascinante historia del antiguo Perú. La visita a su galería de las culturas nos brinda una cautivante y clara narración sobre los más de 5000 años de historia precolombina peruana. Además, cuenta con una exquisita colección de oro y plata del antiguo Perú y con la famosa sala de arte erótico. Sus piezas son reconocidas por haber sido exhibidas en los mejores museos del mundo, y es también uno de los pocos museos en el mundo que permite visitar su bóveda de tesoros, la cual presenta más de 45,000 piezas arqueológicas clasificadas por reconocidos especialistas y estudiosos.

Cabe mencionar que el Museo Larco es la más grande y deslumbrante colección privada de arte precolombino peruano que existe.

Retorno al hotel.

(D.)



DÍA 3: LIMA / CUSCO - CITY TOUR + CENTROS ARQUEOLÓGICOS CERCANOS

Desayuno en el hotel. A la hora coordinada, lo recogeremos del hotel para trasladarlo al aeropuerto de Lima y abordar el vuelo con destino a la ciudad de Cusco. A su llegada, nuestro personal lo estará esperando para trasladarlo a su hotel. Entre las 12:30 hrs y las 13:00 hrs recojo del hotel para iniciar el tour por la ciudad colonial, construida sobre las bases de palacios Incas. En el recorrido visitaremos la Plaza de Armas, el Templo del Sol, también conocido como Qoricancha, y la Catedral de Cusco, donde podremos observar hermosas pinturas y esculturas. Seguidamente continuaremos hacia el centro Arqueológico de Sacsayhuamán, un lugar multipropósito donde se rendía culto al Sol, a la Luna y a la Tierra, y el cual era también utilizado como fortaleza militar y centro astrológico. Posteriormente llegamos a Q'enco, un centro de culto relacionado con el elemento fuego. Seguimos con Puca Pucara, lugar utilizado como centro de abastecimiento y puesto de control Inca, en el cual también se realizaban ceremonias al viento. Finalizando el recorrido llegaremos a Tambomachay, centro de culto al agua y la fertilidad. Retorno al hotel y pernocte. (D.)

DÍA 4: CUSCO – SALINERAS DE MARAS & CENTRO ARQUEOLÓGICO DE MORAY

Desayuno en el hotel. Entre las 8:10 y 8:40 hrs lo recogeremos del hotel para iniciar nuestra visita al centro arqueológico de Moray, caracterizado por su andenerías en forma circular, a más de 30 metros de profundidad, con varios anillos de terrazas concéntricas, de los cuales cada uno alberga un micro clima distinto, señal viva de haber sido un gran centro de experimentación e investigación científica con fines agrícolas.

Seguidamente nos dirigiremos al poblado de Maras, llegando hasta las Minas Salineras que captan el agua subterránea de la montaña y la condensa en más de 4,000 pozos artesanales, que desde tiempos remotos sirvió como centro de abastecimiento de sal para el Imperio Inca. Durante todo el recorrido podremos disfrutar de los bellos paisajes que el Valle Sagrado de los Incas tiene para ofrecernos. Retorno a la ciudad de Cusco.

(D.)



DÍA 5: FULL DAY VALLE SAGRADO: PISAC + OLLANTAYTAMBO

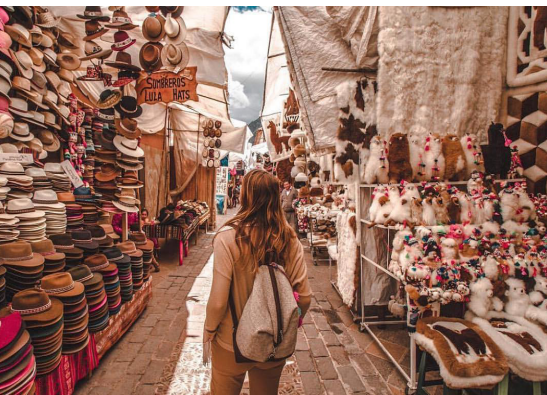
Desayuno en el hotel. Entre las 7:30 hrs y las 8:00 hrs lo recogeremos de su hotel para iniciar un recorrido en el que visitaremos el hermoso pueblo de Pisac, su mercado artesanal, la feria popular y sus callejuelas angostas. Luego seguimos el tour por el Valle Sagrado de Urubamba, lugar donde podrá disfrutar de un agradable almuerzo buffet. A continuación, visitaremos Ollantaytambo, ciudad inca aún habitada que conserva un complejo sistema de canales de irrigación y cimientos de aquella época, sobre los cuales se edificó gran parte del pueblo. El centro arqueológico de Ollantaytambo posee grandes grupos de andenes, fuertes, plazas, canales y la Real Casa del Sol, un templo megalítico de gran valor místico. Pernocte en el Valle Sagrado . (D.A.)

DÍA 6: VISITA A LA CIUDAD SAGRADA DE MACHU PICCHU

Desayuno en el Hotel. A la hora indicada traslado a la estación de tren para iniciar la excursión a la Ciudad Sagrada de Machu Picchu, reconocida como una de las maravillas del mundo y declarada Patrimonio Cultural de la Humanidad por la UNESCO.

El tren nos conduce hasta el pueblo de Aguas Calientes, desde donde ascenderemos en bus hasta el Centro Arqueológico e iniciaremos el recorrido guiado que tiene una duración aproximada de 2 horas. Durante la visita se pueden apreciar templos, plazas, terrazas, casas, graneros, así como la gran biodiversidad que existe en los alrededores. Vale la pena resaltar que la belleza de Machu Picchu se ve exaltada por el extraordinario escenario donde está ubicado.

Alrededor de la ciudadela se ha formado una Reserva Nacional que tiene una superficie de 32,500 hectáreas, y que incluye una constelación de monumentos arqueológicos, que, a nuestro juicio, fueron construidos como parte del complejo de Machu Picchu y no de manera aislada. Finalizando la visita, descenderemos al pueblo de Aguas Calientes, también conocido como Machu Picchu Pueblo, lugar donde tenemos programado un almuerzo buffet. Tarde libre. Pernocte en Aguas Calientes. (D.A.)



INFORMACIÓN IMPORTANTE SOBRE LAS NUEVAS REGULACIONES DE INGRESOS PARA MACHU PICCHU

Las restricciones actuales sobre las visitas a Machu Picchu establecen que, durante el primer ingreso al centro arqueológico, el pasajero debe estar acompañado obligatoriamente por un guía y deben seguir uno de los circuitos establecidos dentro de la ciudadela (las visitas guiadas tienen una duración de 2 horas aproximadamente y el circuito lo elige el guía dependiendo de las características del grupo a su cargo). Si el pasajero desea ingresar nuevamente en el turno de la tarde o al día siguiente para realizar una nueva visita, debe elegir un nuevo circuito, o si desea realizar una vista a la montaña Huayna Picchu o montaña Machu Picchu, debe solicitar previamente un boleto de ingreso adicional, más la entrada a la montaña correspondiente (si este fuera el caso). No hay venta de entradas en la puerta de la zona arqueológica. Así mismo, es necesario proporcionar los datos actualizados (nombre completo, fecha de nacimiento, nacionalidad, y número de pasaporte o documento de identidad) de todos los pasajeros que vienen a Perú, los mismos que deben coincidir con el documento de identidad que los pasajeros porten durante el viaje. Esta información es especialmente importante para las visitas a lugares como el Camino Inca o la Ciudad Sagrada de Machu Picchu (incluyendo Huayna Picchu o la Montaña Machu Picchu), donde las autoridades locales exigen la presentación de documentación actualizada y original en el control de la entrada.

Día 7: MACHU PICCHU / CUSCO

Desayuno en el hotel. Día libre para pasear por su cuenta por este pequeño poblado, o si prefiere, puede realizar una segunda visita al centro arqueológico de Machu Picchu y ascender al Inti Punku, también conocido como Puerta del Sol (puerta de Ingreso a la ciudadela desde el Camino Inca), a la montaña Machu Picchu o al Huayna Picchu (sujeto a disponibilidad de espacios – 400 cupos por día). Tanto las entradas para Machu Picchu como para Huayna Picchu son limitadas, por lo que le recomendamos realizar la solicitud de entradas para días posteriores en el momento de solicitar la reserva del programa y así evitar congestiones o falta de disponibilidad.

Aguas Calientes sirve como base a Machu Picchu, teniendo como atractivo principal su bello paisaje natural. El itinerario que decida para este día, no está incluido y va por cuenta de cada uno. A la hora indicada deberá abordar el tren de regreso a la ciudad de Cusco. A su llegada, nuestro personal lo estará esperando para trasladarlo a su hotel. (D.)

DÍA 8: CUSCO

Desayuno en el hotel. A la hora indicada traslado al aeropuerto para continuar con su itinerario. (D.)

Alimentación incluida en el programa

D. = Desayuno

A. = Almuerzo

C. = Cena



EL PROGRAMA INCLUYE:

- Traslados aeropuerto / hotel / aeropuerto en vehículo privado
- Todas las excursiones indicadas en el programa en servicio compartido
- Todos los ingresos a las atracciones mencionadas
- 2 noches de alojamiento en Lima
- 3 noches de alojamiento en Cusco
- 1 noche de alojamiento en el Valle Sagrado
- 1 noche de alojamiento en Aguas Calientes (Machu Picchu)
- Desayunos en los hoteles
- 1 almuerzo buffet en el Valle Sagrado
- 1 almuerzo buffet en Aguas Calientes
- Tickets de tren ida y vuelta a Aguas Calientes en servicio Expedition o Voyager
- Bus de subida y bajada al centro arqueológico de Machu Picchu
- Guías locales profesionales
- Asistencia permanente de nuestro personal

EL PROGRAMA NO INCLUYE:

- Pasajes aéreos Lima / Cusco / Lima.
- Gastos personales de lavandería, llamadas telefónicas u otros gastos dentro de los hoteles.
- Gastos por consultas médicas o medicamentos.
- Desayuno para el CHD en los hoteles. Puede solicitarlo con un costo adicional.
- Early check-in, late check-out, y servicios extras en el hotel.
- Alimentación que no esté especificada en el programa.
- Bebidas durante las comidas.
- Excursiones que no estén especificadas en el programa.
- Propinas

NOTA: Upgrade al 360° Machu Picchu Train de Inca Rail o Vistadome, viaje ida y vuelta adicionar USD 80.00 por persona.

CATEGORÍA	Precios en base a mínimo 2 Pax			
	SGL	DBL	TPL	CHD
TURISTA	1120	905	857	350
TURISTA MEJORADO	1197	912	865	350
TURISTA SUPERIOR	1255	971	912	350
EJECUTIVA	1425	1019	982	350
SUPERIOR	1660	1161	1092	350
PRIMERA	1999	1510	1448	350
GRAN CLASE	3039	1917	1905	350
Suplemento para mínimo 1 Pax	165			

Hoteles sugeridos, sujetos a disponibilidad de espacios al momento de solicitar formalmente la reserva:

TURISTA:

Lima: Hostal el Patio, Casa Fanning o similar
 Cusco: Prisma, Imperial, Mabey, Kenamari o similar
 Valle: Liliun Valley, Amaru Valle, Inti Tambo o similar
 Aguas Calientes: Seven Mapi, Rupa Wasi, Vista Machu Picchu

TURISTA MEJORADO:

Lima: El Tambo I, El Tambo II, Britania, o similar
 Cusco: Muru Homely Hotel, Samay o similar
 Valle: Liliun Valley (superior room), Mabey Urubamba, Villa Urubamba o similar
 Aguas Calientes: Intiwatana el Tambo Hotel, Flower's House, Hatun Samay o similar

TURISTA SUPERIOR:

Lima: Ibis Budget Miraflores, Arawi Express, Casa Andina Standard o similar
 Cusco: Casa Andina Standard Catedral, Casa Andina Standard San Blas o similar
 Valle: Amak Valle, San Agustín Urubamba, Agustos Urubamba o similar
 Aguas Calientes: Santuario, Waman, Inti Punku Machu Picchu, o similar

EJECUTIVA:

Lima: Casa Andina Select Miraflores, Radisson Red, Del Pilar Miraflores o similar
 Cusco: Motto by Hilton, San Agustín Plaza, Xima Exclusive Cusco o similar
 Valle: San Agustín Monasterio de la Recoleta, La Casona de Yuca y o similar
 Aguas Calientes: Casa Andina Standard, Tierra Viva, Taypikala, o similar

SUPERIOR:

Lima: Innside Miraflores by Meliá, Hilton Garden Inn Miraflores, Crowne Plaza, o similar
 Cusco: Sonesta Cusco, Hilton Garden Inn, Costa del Sol, El Retablo o similar
 Valle: Sonesta Posada Yuca y, Del Pilar Ollantaytambo o similar
 Aguas Calientes: El Mapi by Inkaterra o similar

PRIMERA

Lima: Iberostar Miraflores, Pullman Miraflores, Casa Andina Premium o similar
 Cusco: Casa Andina Premium, Novotel, Aranwa Hotel Boutique o similar
 Valle: Casa Andina Premium, Pakaritampu o similar
 Aguas Calientes: Casa del Sol, El Mapi by Inkaterra (Suite) o similar

GRAN CLASE

Lima: Hilton Miraflores, Hyatt Centric S.I., AC Miraflores by Marriott, o similar
 Cusco: Palacio del Inka Luxury Collection, JW Marriott, Aranwa Hotel Boutique (Suite) o similar
 Valle: Aranwa Sacred Valley, Casa Andina Premium (Junior Suite), Taypikala Deluxe o similar
 Aguas Calientes: Inkaterra Machu Picchu Pueblo, Sumaq Hotel o similar

Precios válidos para mínimo 2 Pax. Los precios son por persona, están expresados en dólares americanos y son en base a servicio compartido (SIC). Precios válidos hasta Febrero del 2025. Consúltenos por noches y excursiones adicionales. Los precios no aplican para Semana Santa, Inti Raymi, Fiestas Patrias, Navidad, Año Nuevo y fechas de congresos u otros eventos importantes durante el 2024. Las tarifas permiten cambio de fecha sin penalidades hasta 30 días previos a la fecha del viaje. Infantes de 0 a 1 año 11 meses viajan completamente liberados. La tarifa CHD aplica para niños de 2 a 10 años 11 meses, viajando acompañados de dos adultos y compartiendo cama o habitación doble con ellos. Se permite máximo 1 niño con precio CHD por habitación. Si requiere cama adicional debe pagar un costo extra. Perú A Travel se reserva el derecho de confirmar hoteles similares, previa coordinación con el cliente, en caso no hubiesen cupos en algunos de los hoteles sugeridos. Precios sujetos a cambio sin previo aviso. Precios válidos sólo para extranjeros o peruanos no residentes en Perú. Los valores y servicios están sujetos a las condiciones generales de Perú A Travel.



Orgullosos de llevar la marca Perú

www.peruAtravel.com

Central telefónica: (+51-1) 310-8252

Informes y reservas: reservas@peruatravel.com / info@peruatravel.com

